

Översiktsplan för Norsjö kommun








Kartbilaga

INNEHÅLL

INNEHÅLL.....	1
Utvecklingsinriktning för Norsjö kommun	2
Markanvändning Norsjö kommun	3
Områden för mångfunktionell bebyggelse – tätort	4
Områden för sammanhängande bostadsbebyggelse utanför tätort.....	5
Markanvändning i Kvarnåsen	6
Områden för industri	7
Områden för utvinning	8
Områden för elintensiv verksamhet	9
Viktig transport- och elinfrastruktur i Norsjö kommun	10
Områden för areell näring	11
Områden för grönområde och park	12
Områden med natur, kultur och friluftsvärden.....	13
Landsbygdsområden i Norsjö kommun	14
Vattenområden i Norsjö kommun	15
Markanvändning i Norsjö centralort	16
Offentliga miljöer i Norsjö centralort.....	17
Trafikinфраstruktur i Norsjö	18
Markanvändning i Bastuträsk.....	19
Riksintresseområden för rennäring	20
Riksintresseområden för naturvård	21
Riksintresseområden för friluftsliv.....	22
Riksintresseområde för kulturmiljövård.....	23
Riksintresseområden för mineralutvinning och värdefulla ämnen.....	24
Riksintresseområden för skyddade vattendrag.....	25
LIS-områden.....	26
Naturvårdetrakter och naturreservat i Norsjö kommun.....	27
Översvämningskartering för Skellefteåälven 100-årsflöde.....	28
Skyfallskartering för Norsjö med 100-årsregn.....	29
Skyfallskartering för Bastuträsk med 100-årsregn.....	30
Potentiellt förorenade områden. Kommunövergripande samt fördjupningar	31
Kartering radonförekomst, Uttag 1999	32
Skyddsområde för MSA-yta.....	33



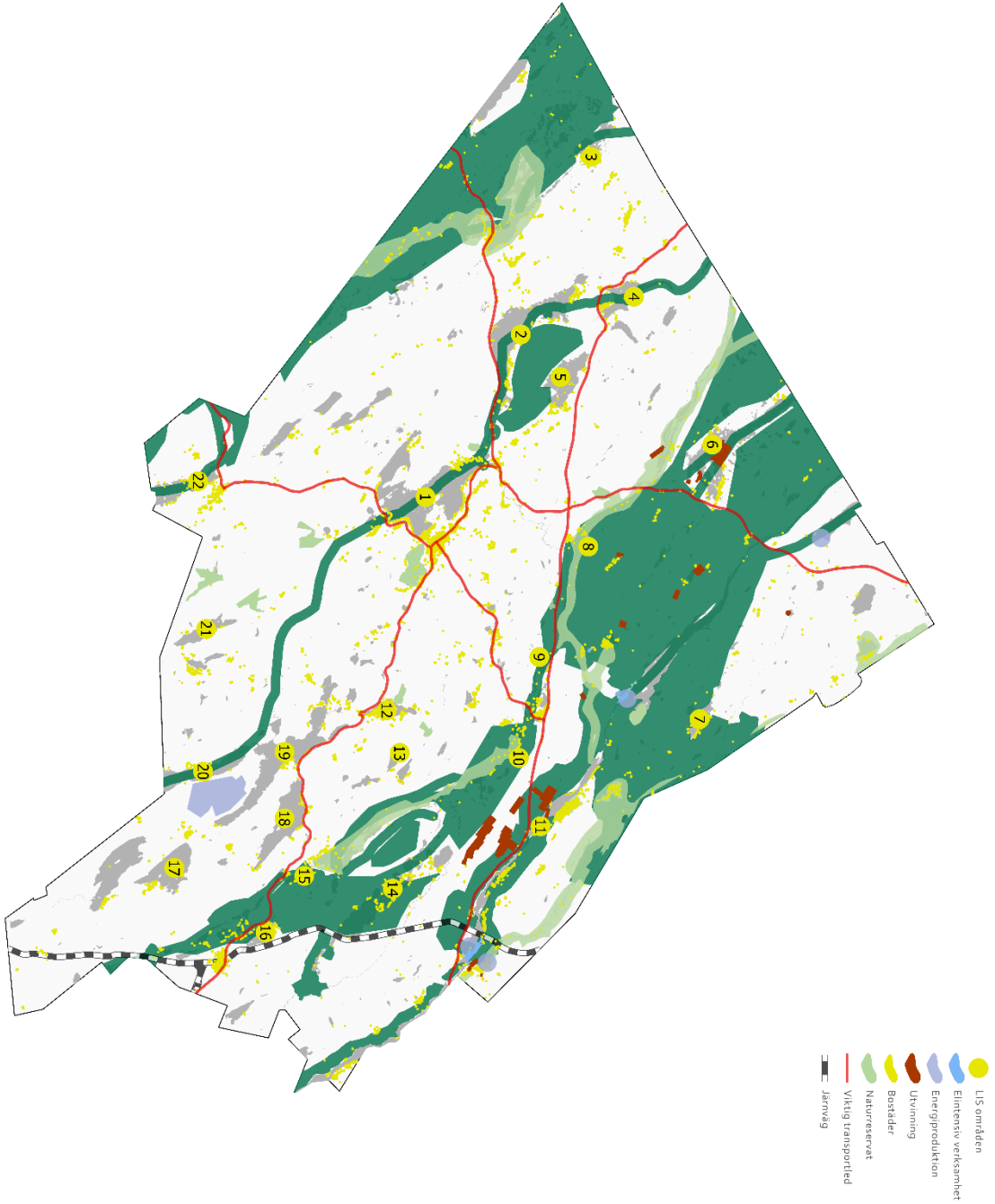
Utvecklingsinriktning för Norsjö kommun

-  Centralort
-  Kommundelscentrum
-  Servicenod
-  785 _ transportsamband
-  LIS områden
-  Värdekärna natur
-  Grönt samband



Markanvändning Norsjö kommun

Markanvändning Norsjö kommun



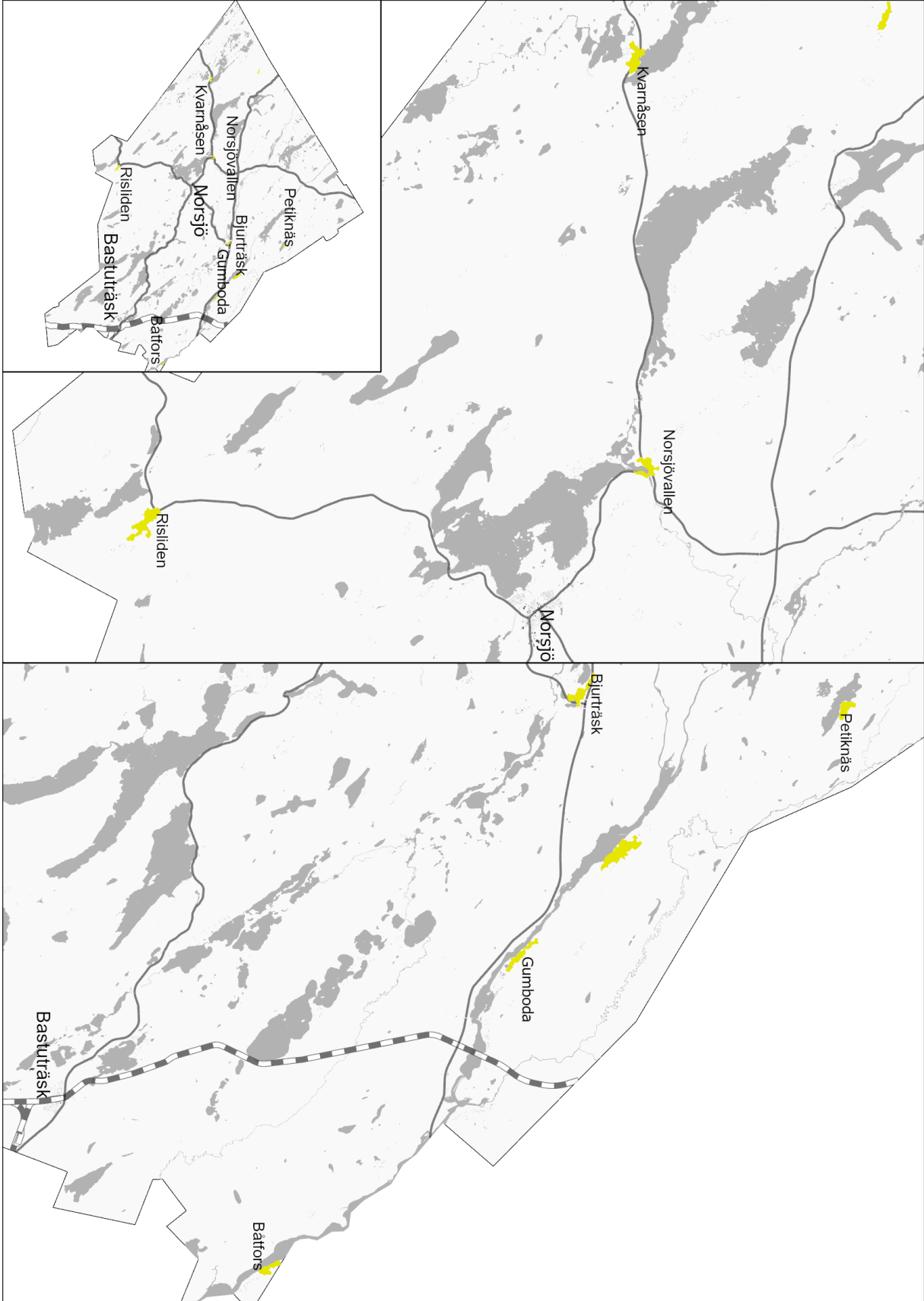
Områden för mångfunktionell bebyggelse – tätort

Områden för mångfunktionell bebyggelse – tätort





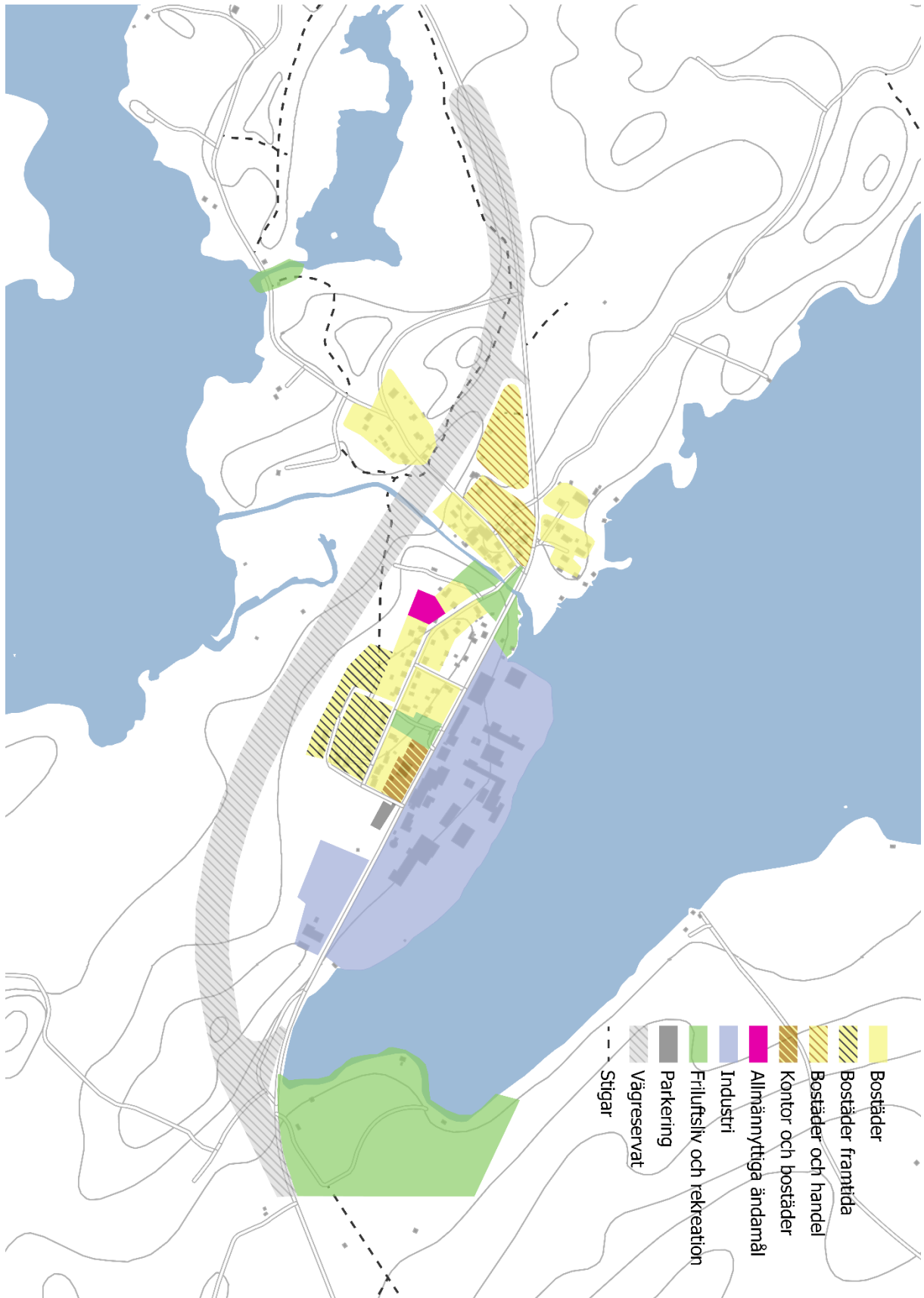
Områden för sammanhängande bostadsbebyggelse utanför tätort





Markanvändning i Kvarnåsen

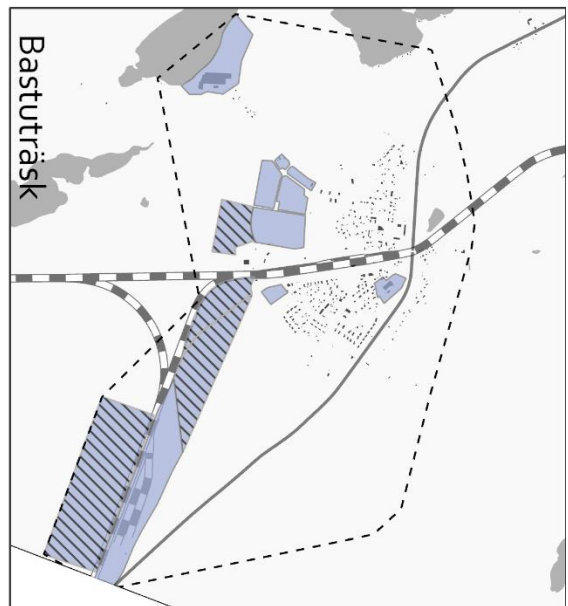
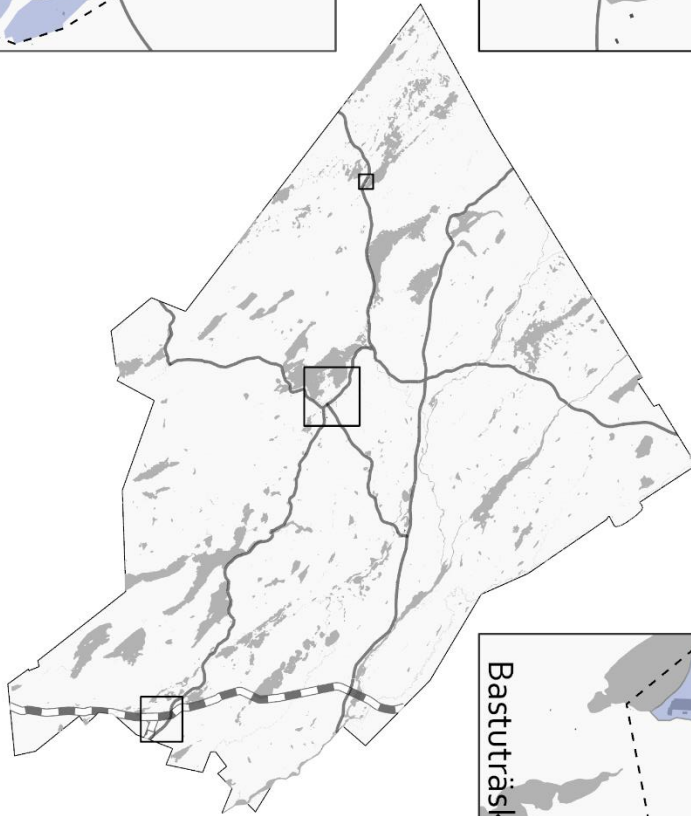
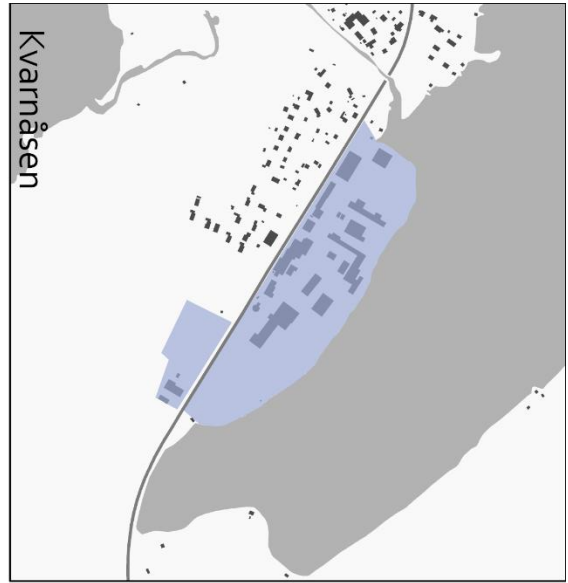
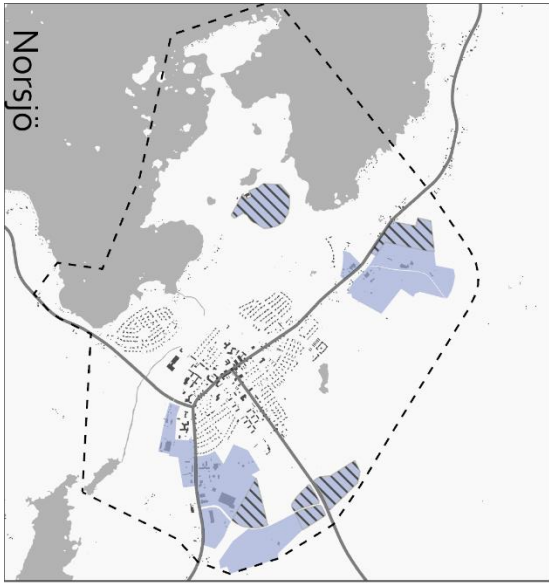
Markanvändning i Kvarnåsen





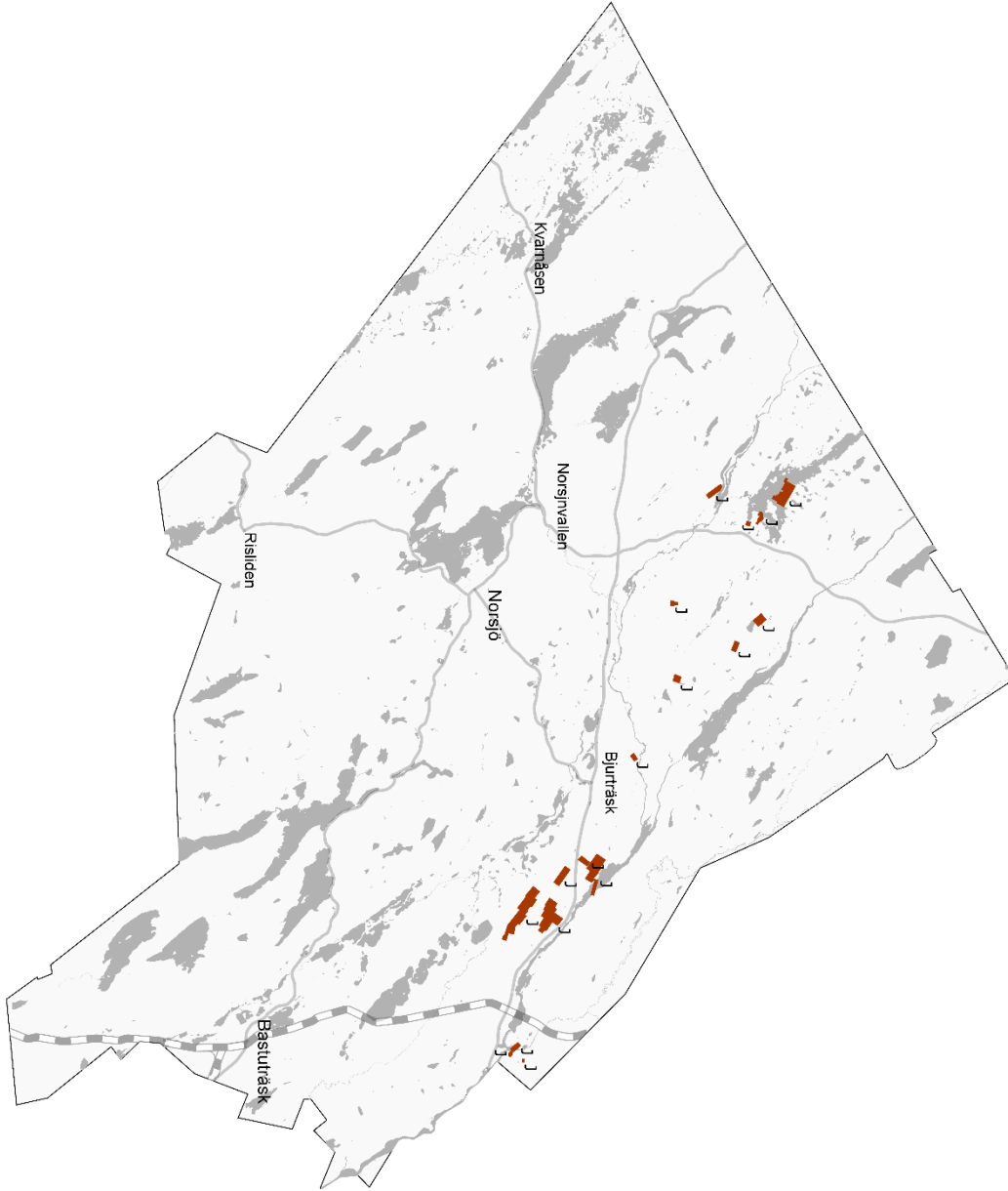
Områden för industri

Områden för industri



Områden för utvinning

Områden för utvinning



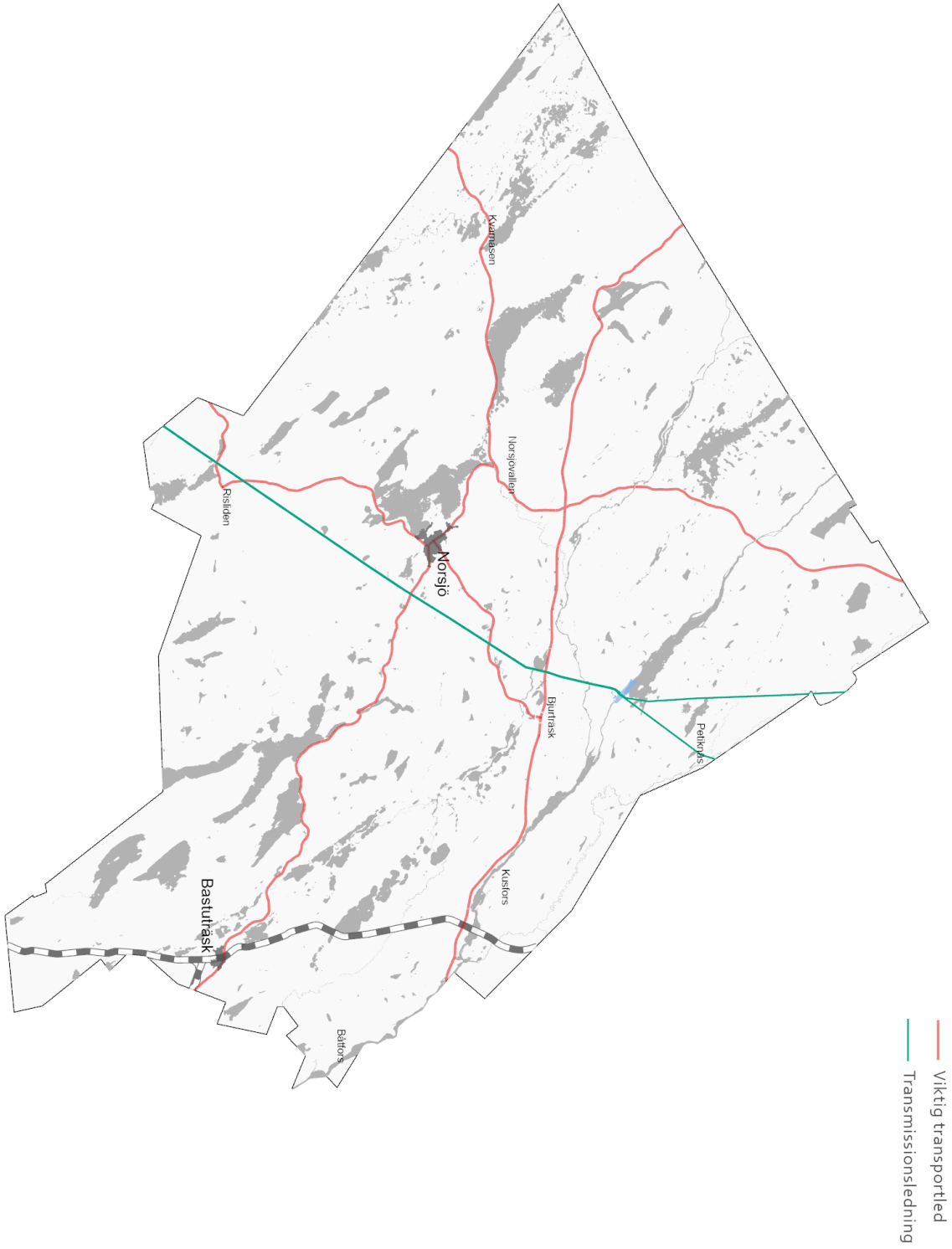


Områden för elintensiv verksamhet

Områden för elintensiv verksamhet



Viktig transport- och elinfrastruktur i Norsjö kommun



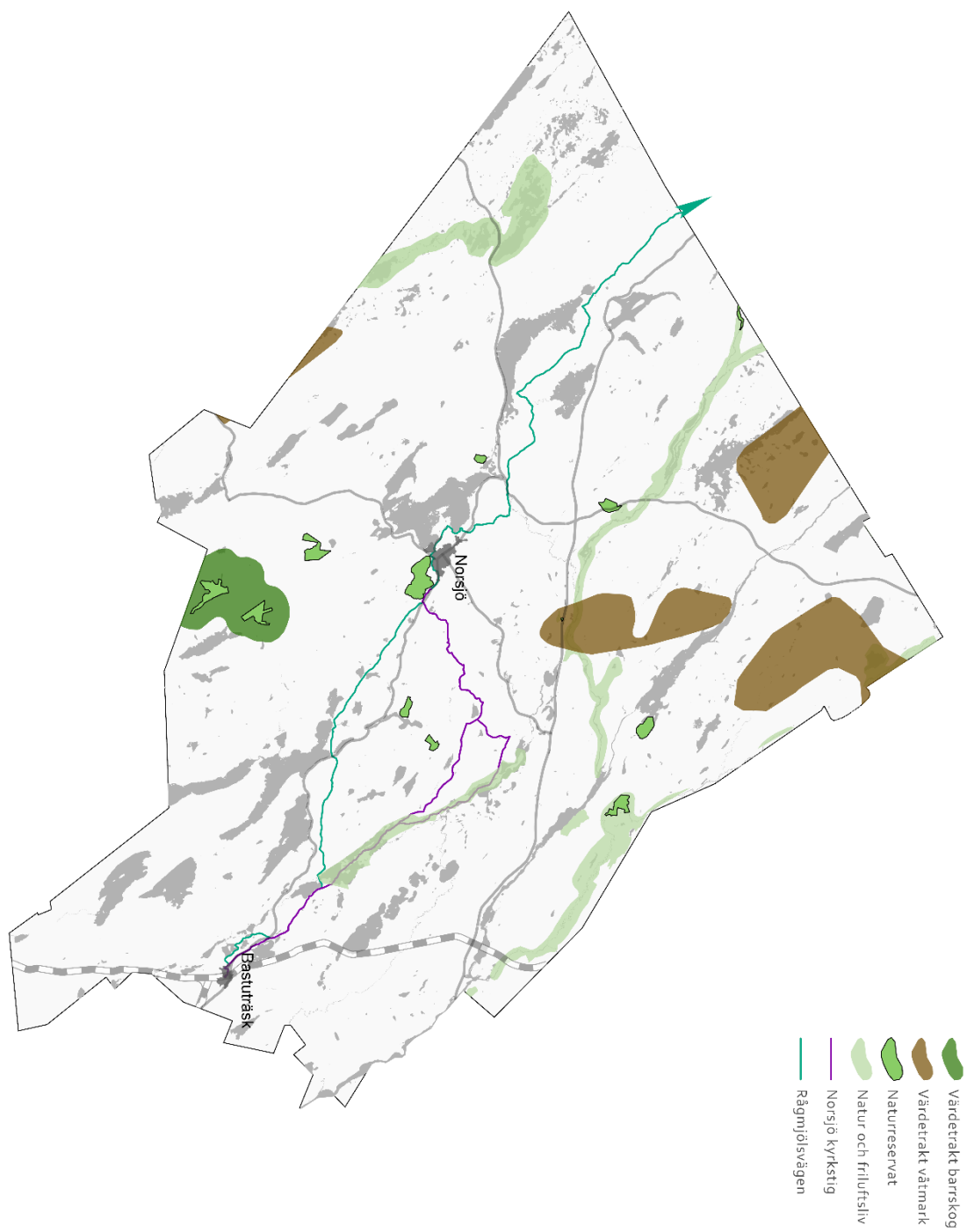


Områden för areell näring

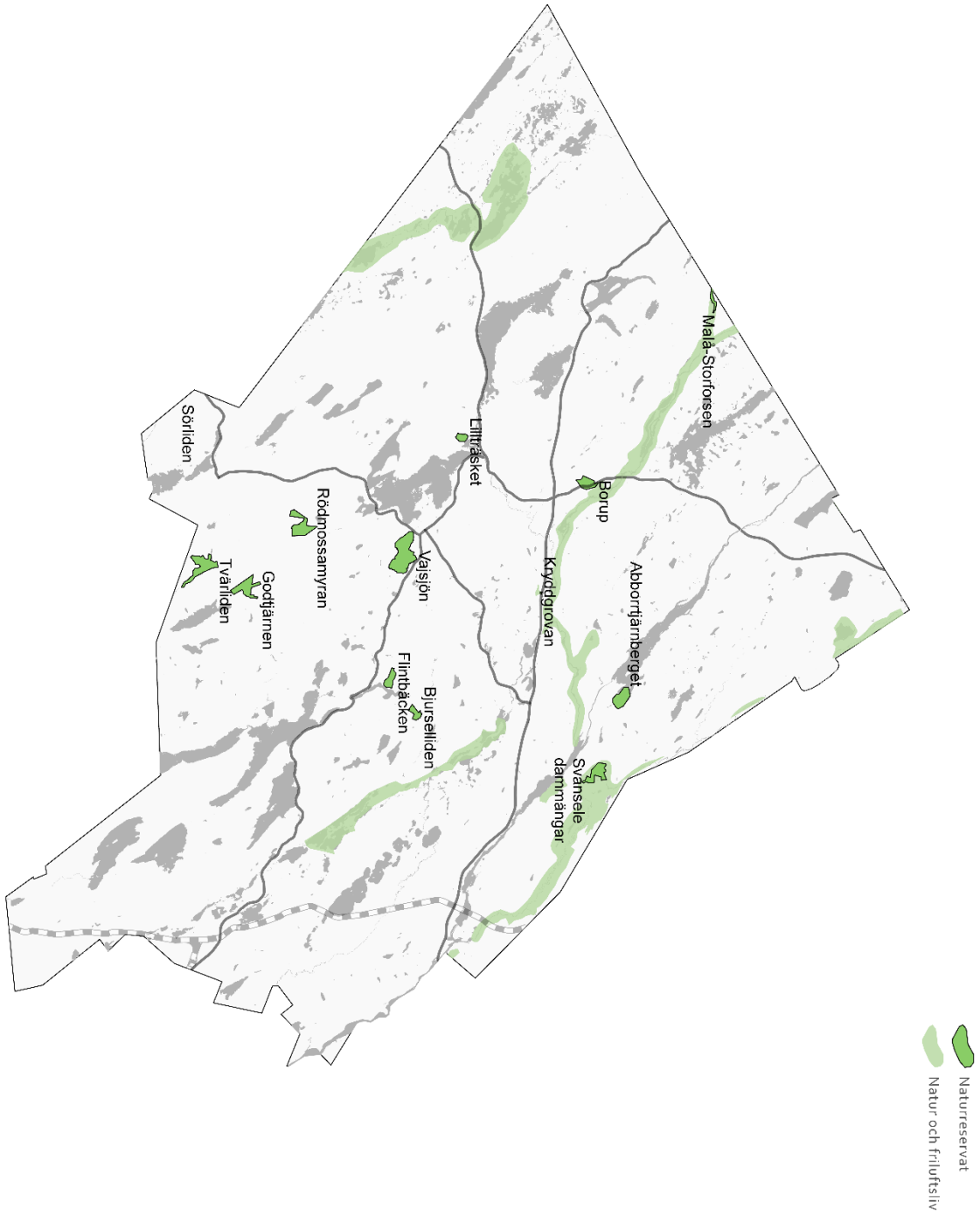


Områden för grönområde och park

Områden för grönområde och park

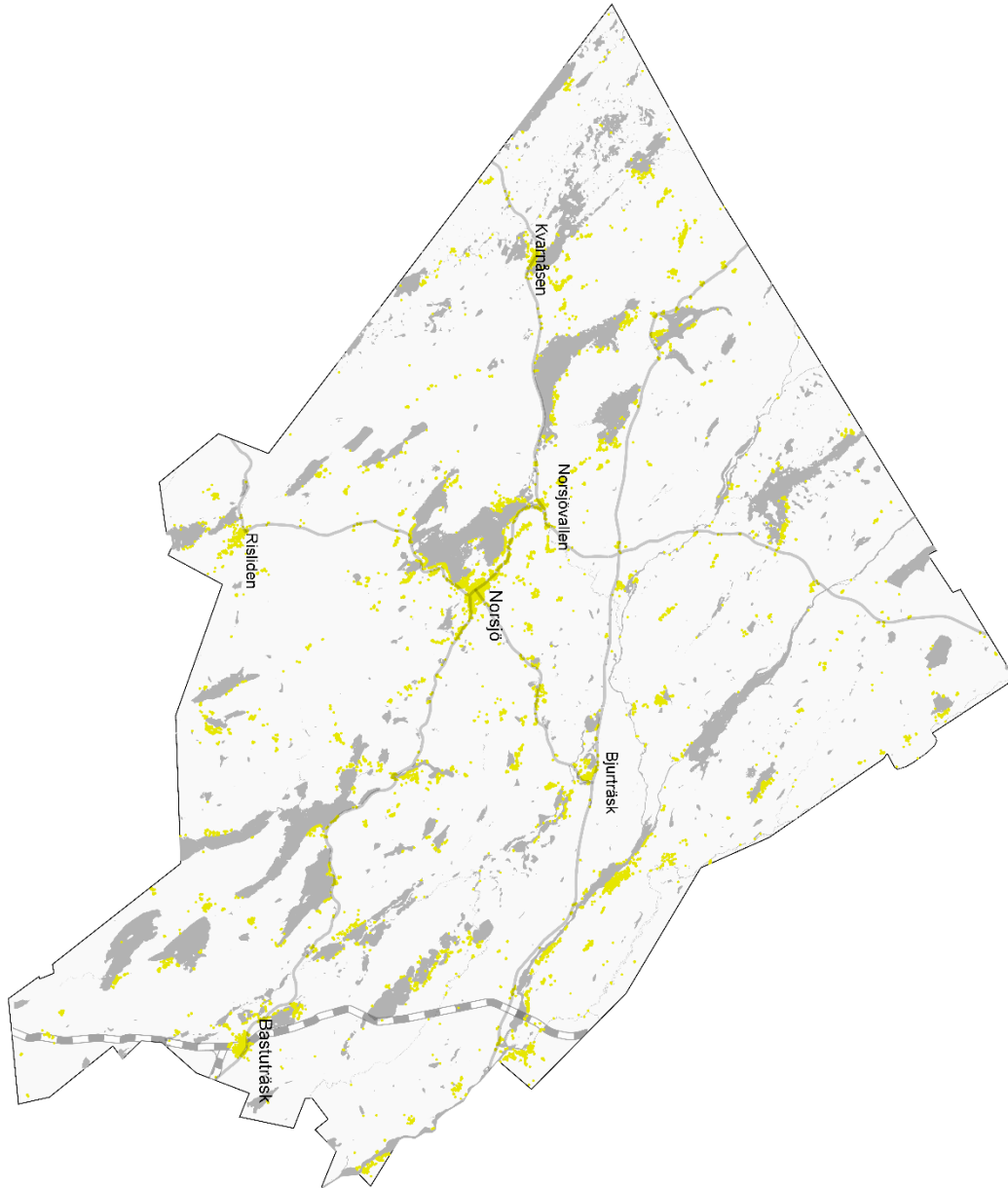


Områden med natur, kultur och friluftsvärden

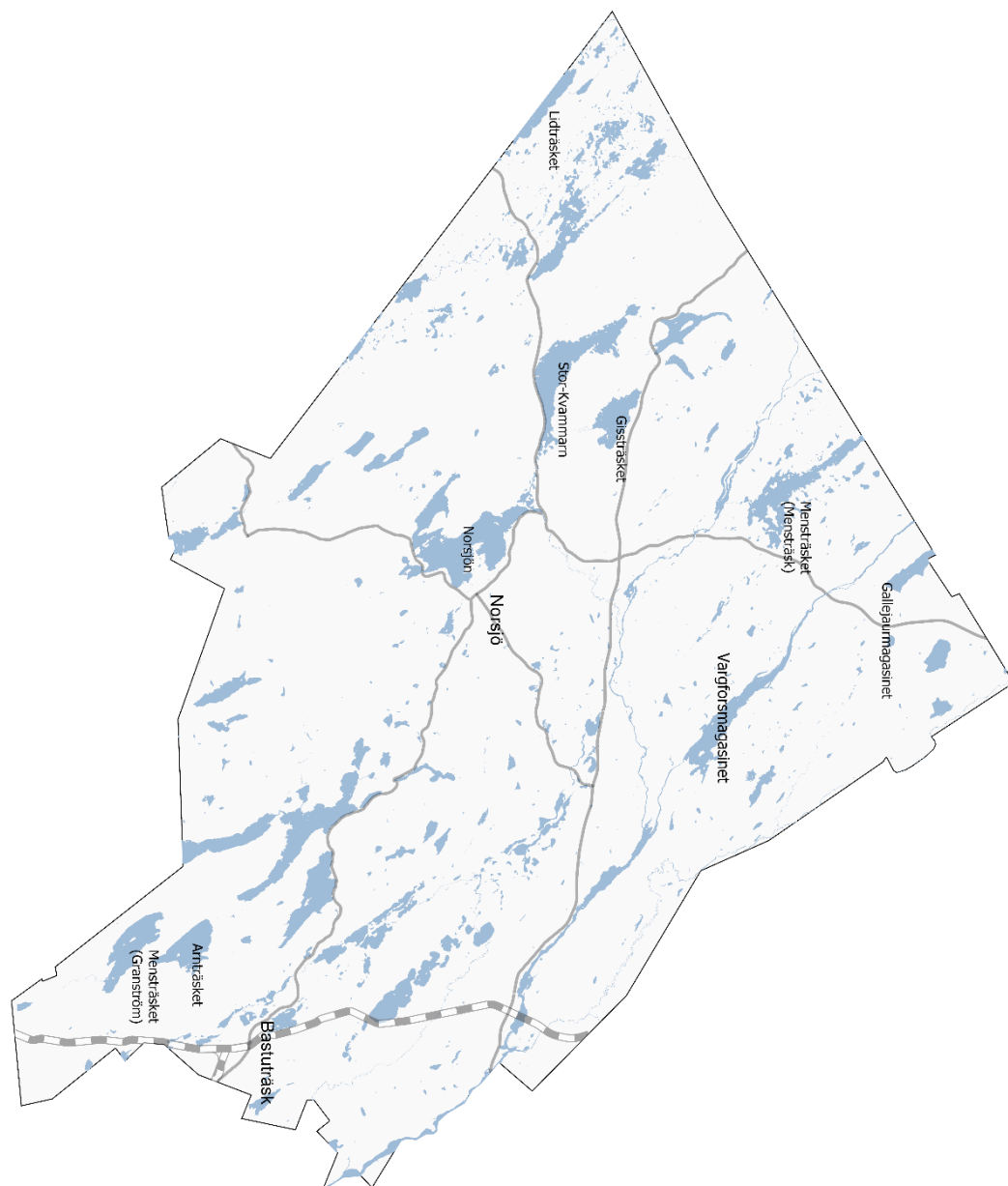




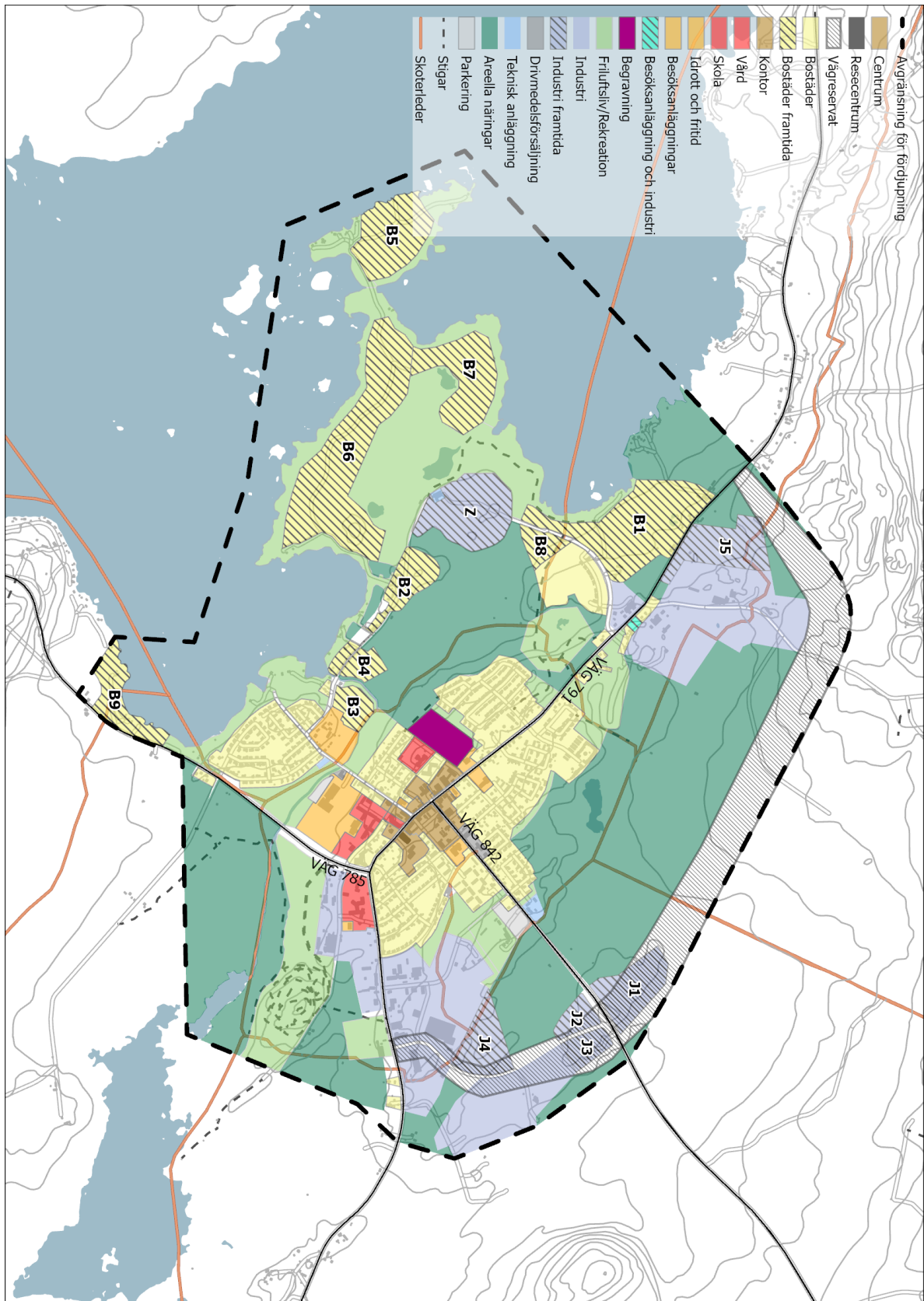
Landsbygdsområden i Norsjö kommun



Vattenområden i Norsjö kommun

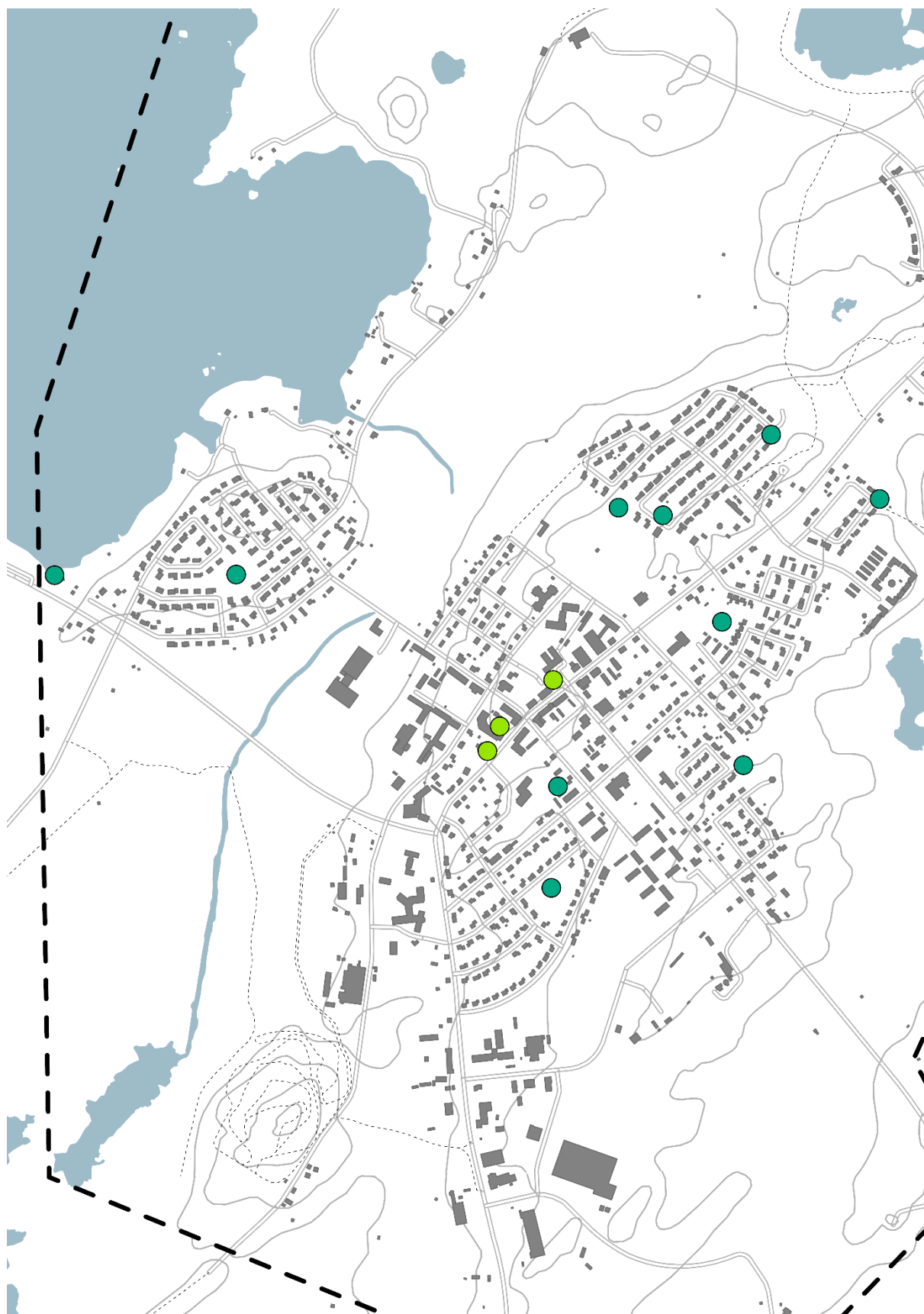


Markanvändning i Norsjö centralort



Offentliga miljöer i Norsjö centralort

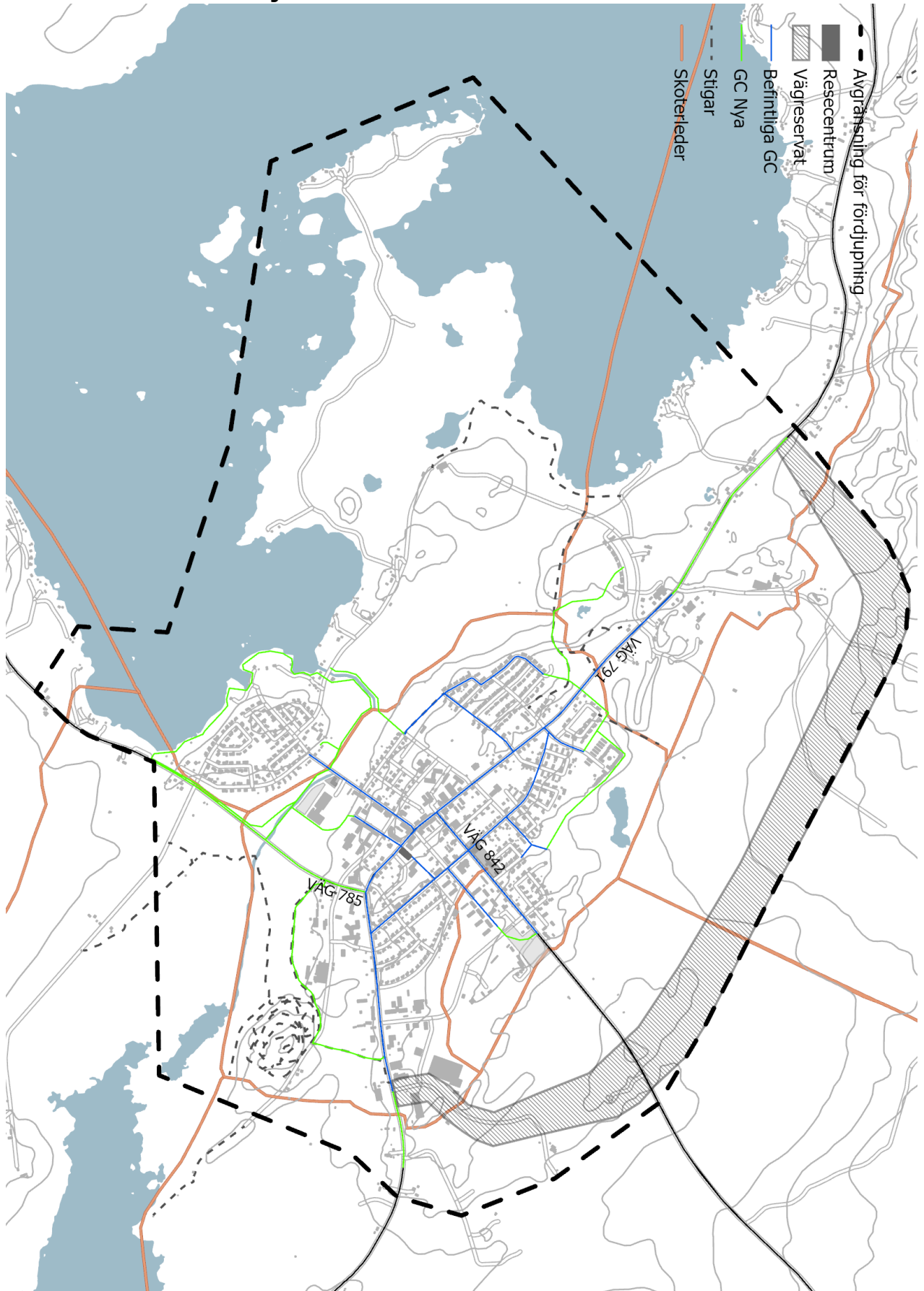
Offentliga miljöer i Norsjö centralort





Trafikinфраstruktur i Norsjö

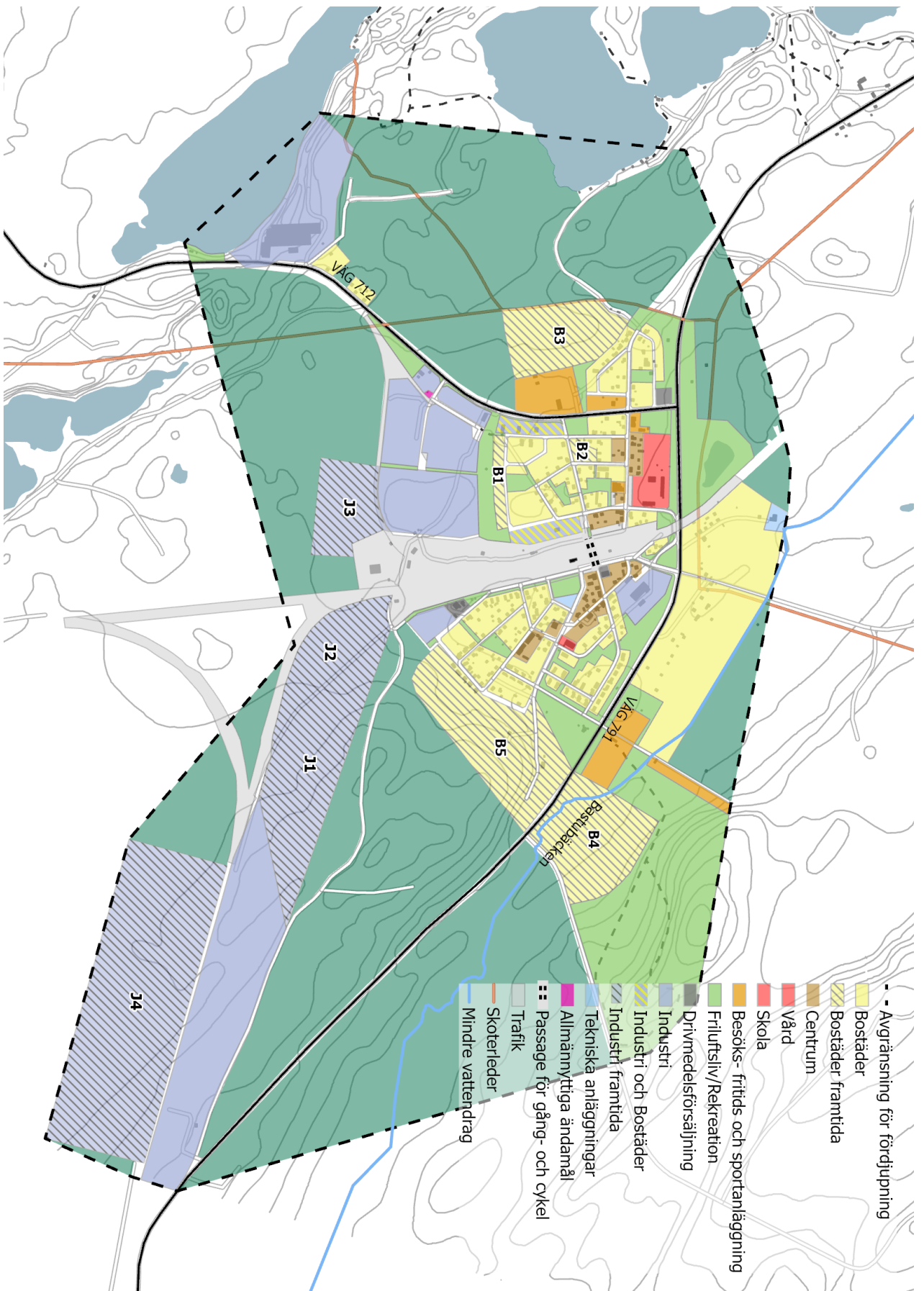
Trafikinфраstruktur i Norsjö





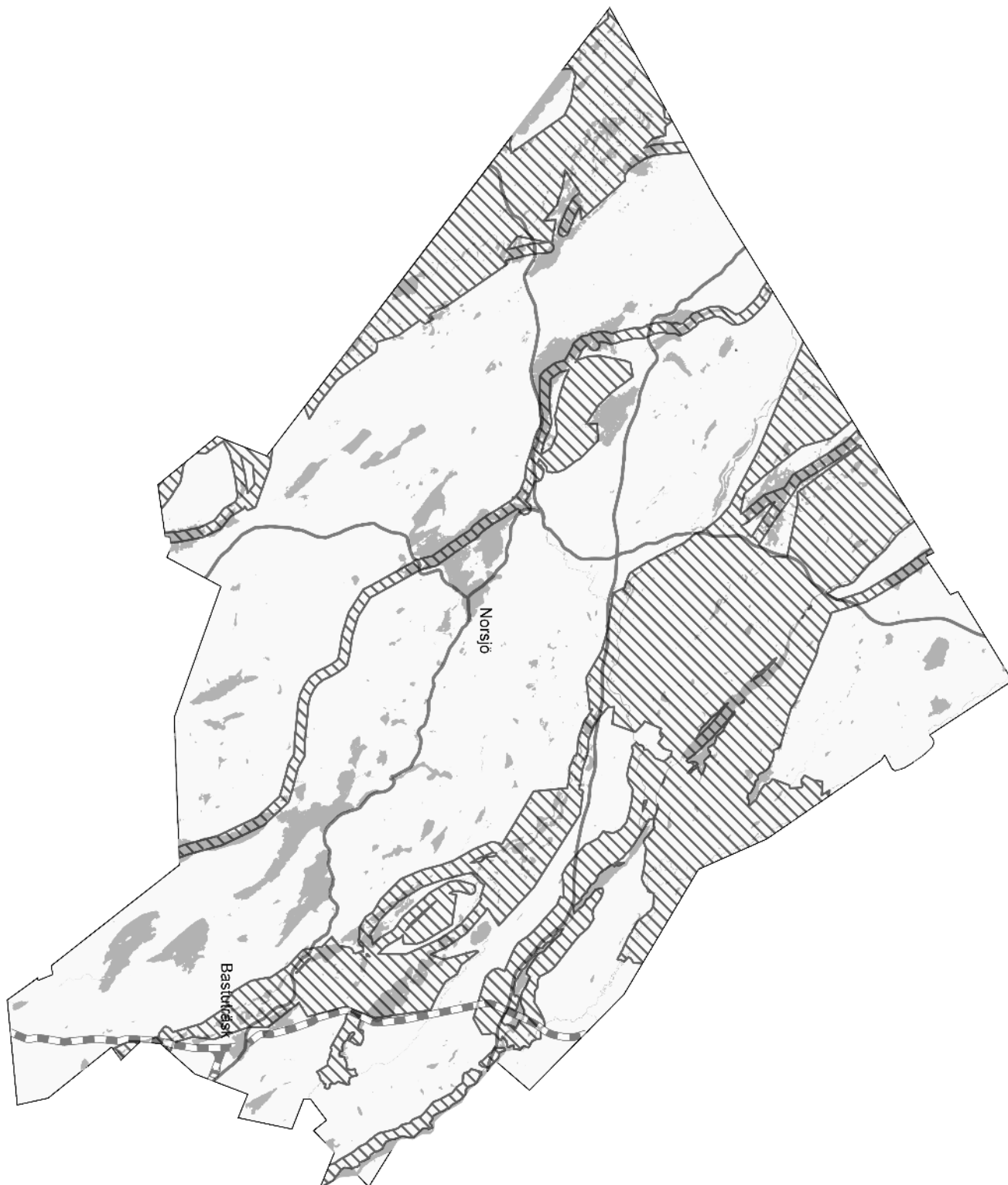
Markanvändning i Bastuträsk

Markanvändning i Bastuträsk

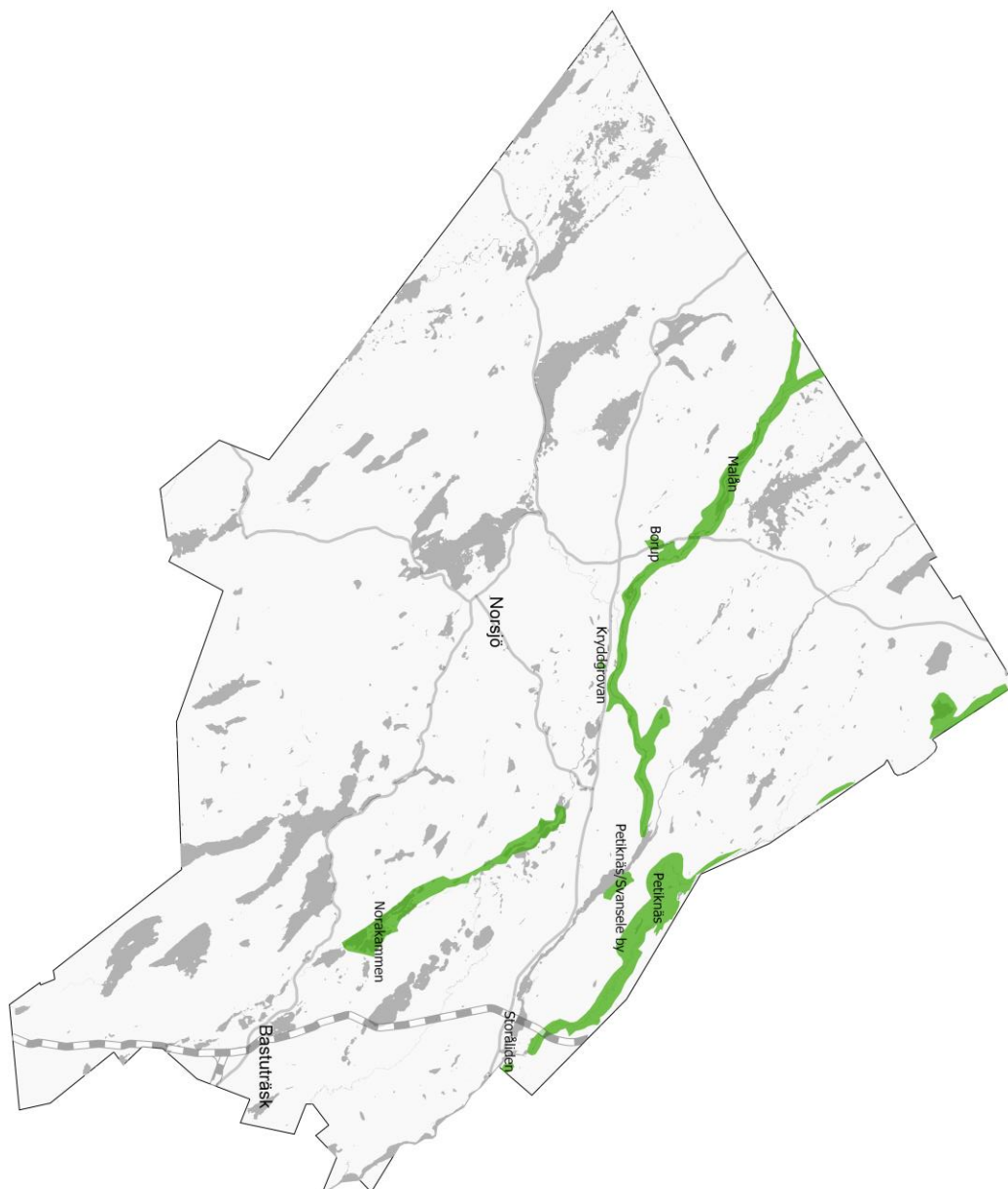


Riksintresseområden för rennärning

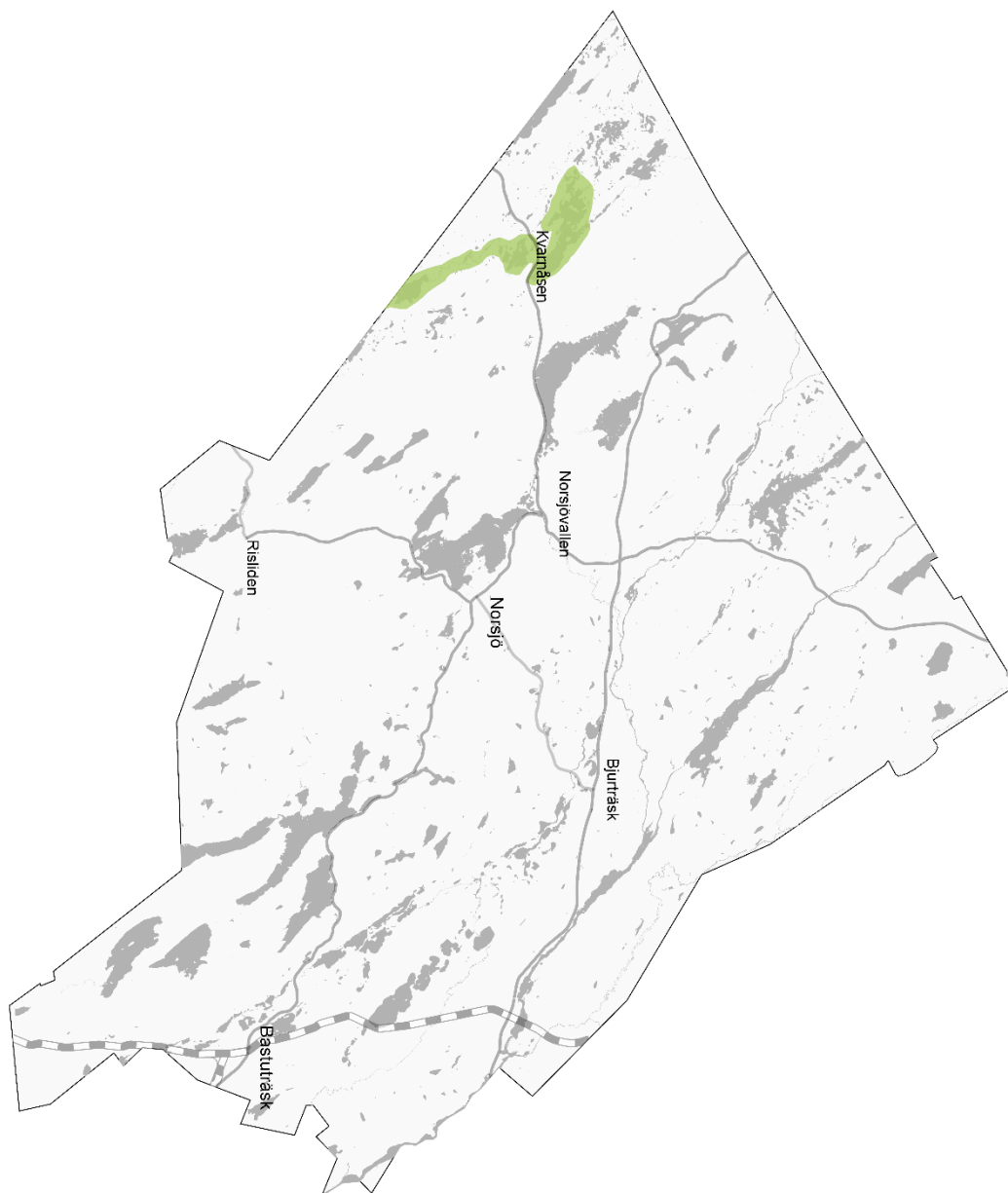
Riksintresseområden för rennärning



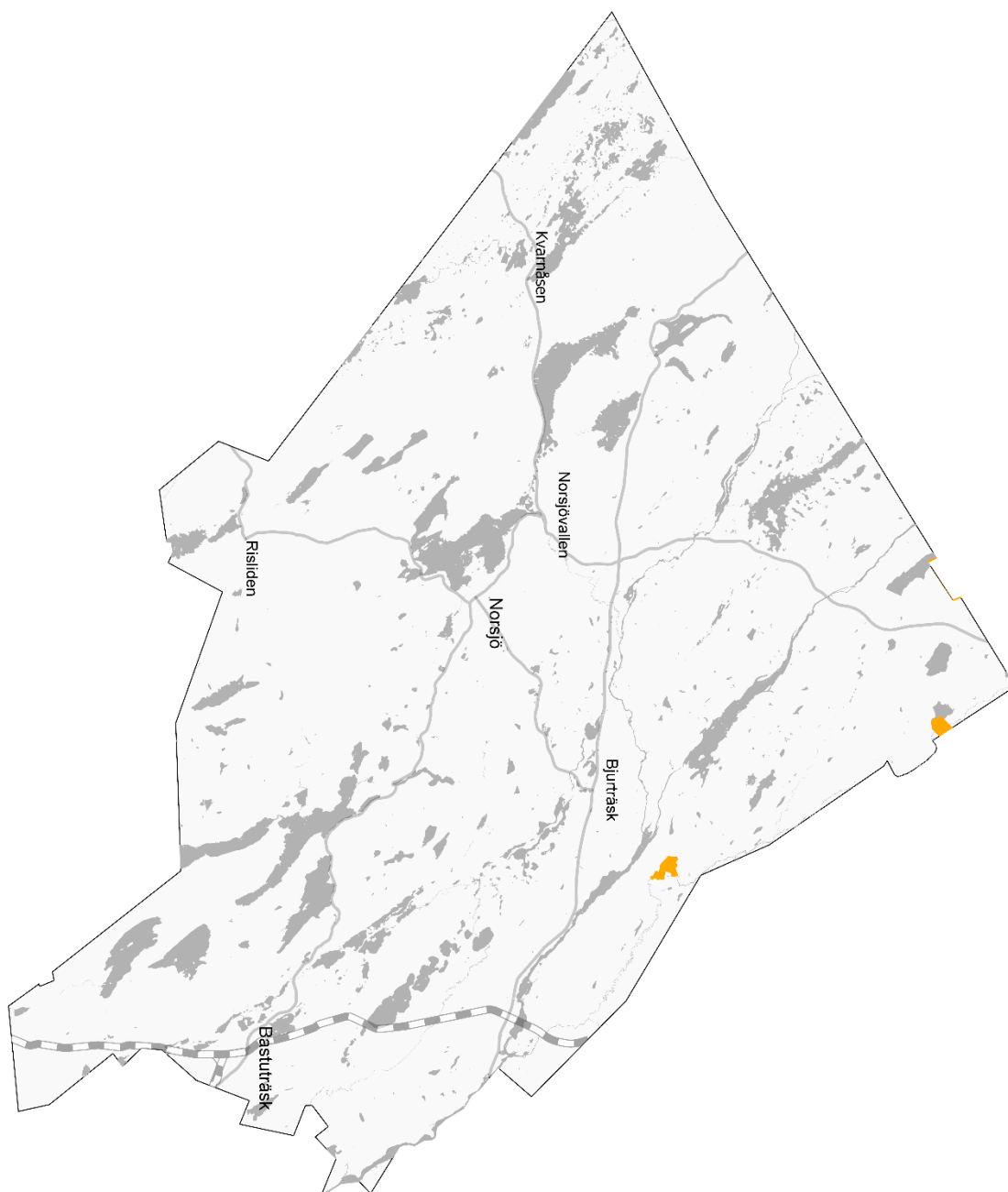
Riksintresseområden för naturvård



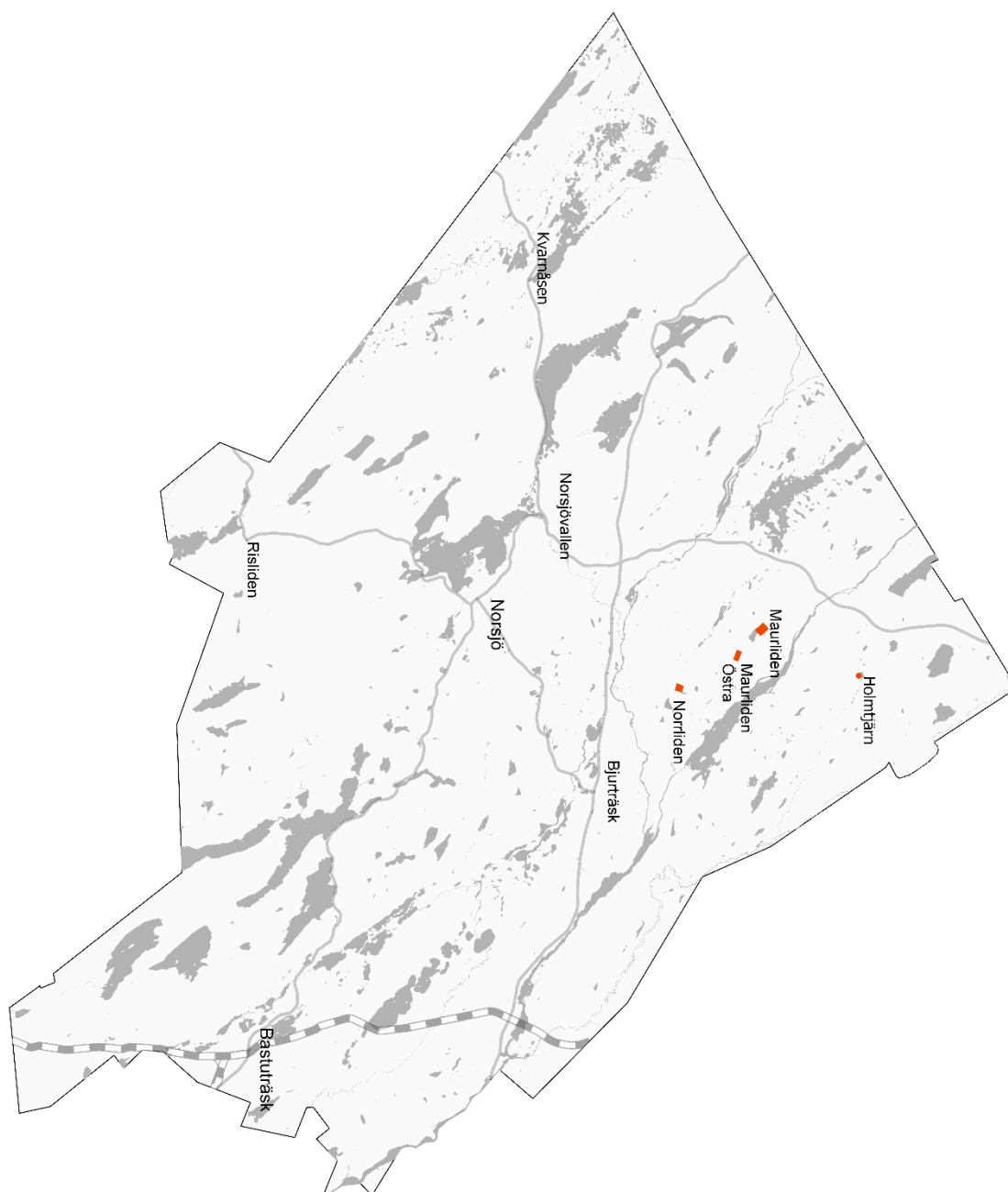
Riksintresseområden för friluftsliv



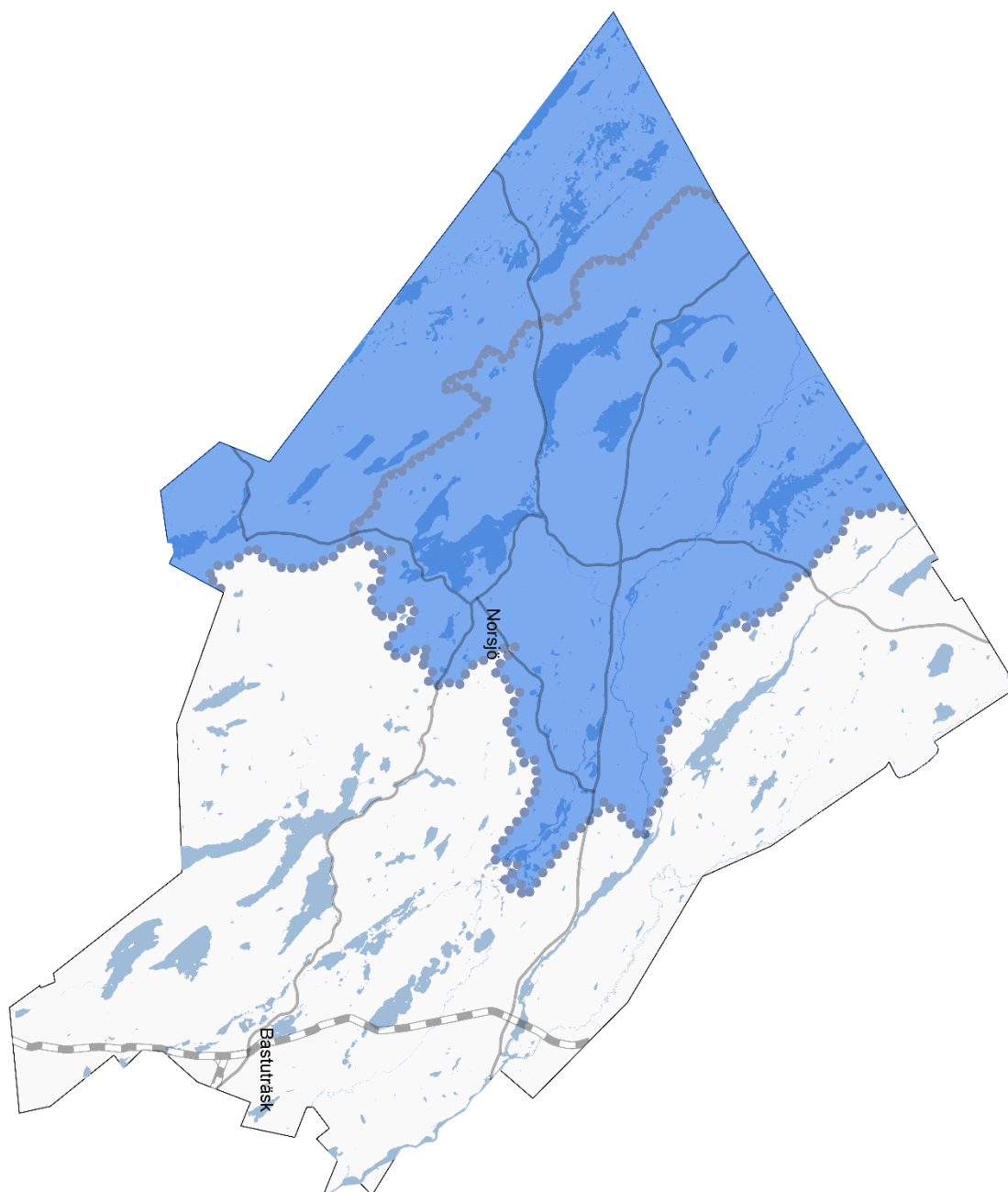
Riksintresseområde för kulturmiljövård



Riksintresseområden för mineralutvinning och värdefulla ämnen



Riksintresseområden för skyddade vattendrag



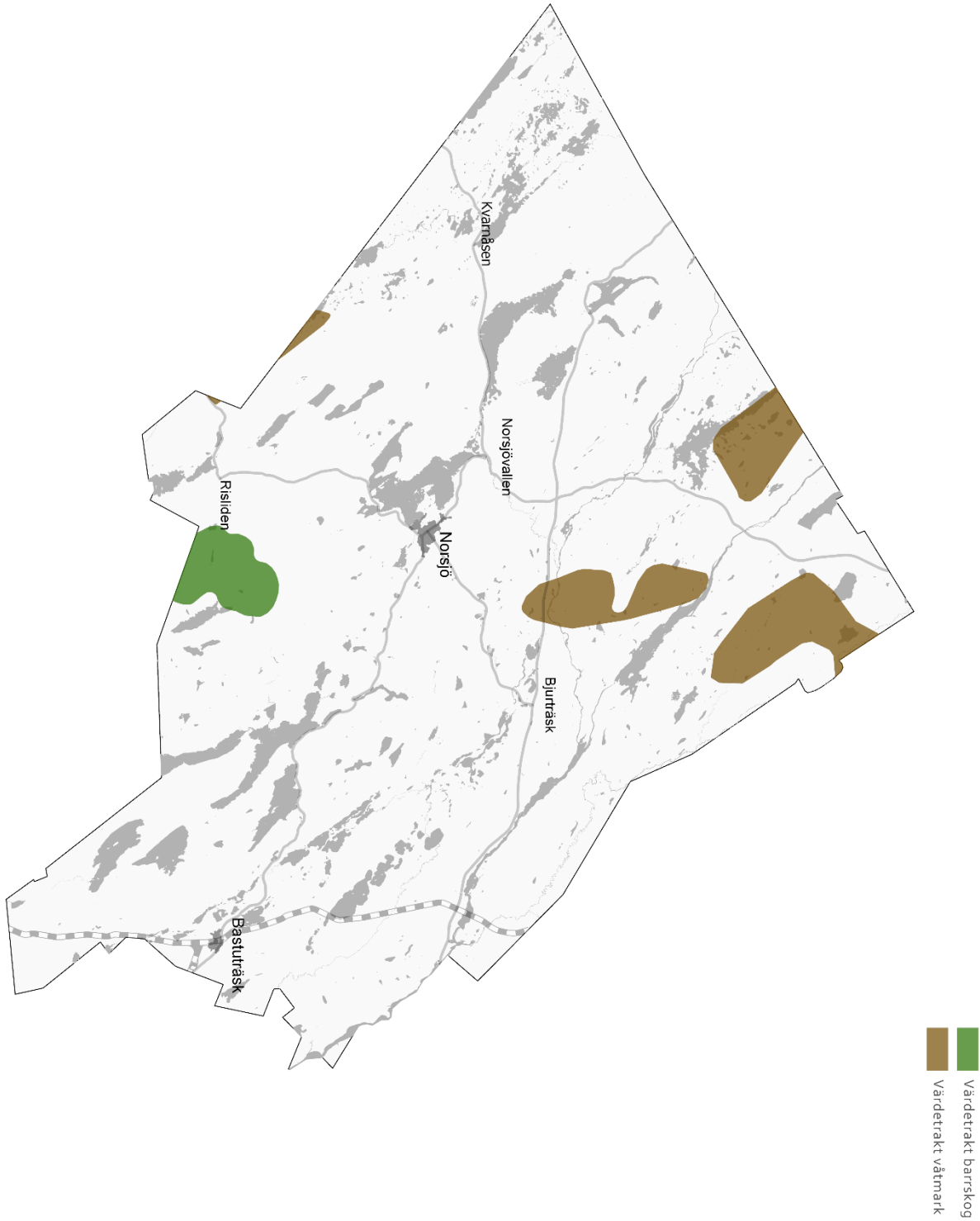


LIS-områden

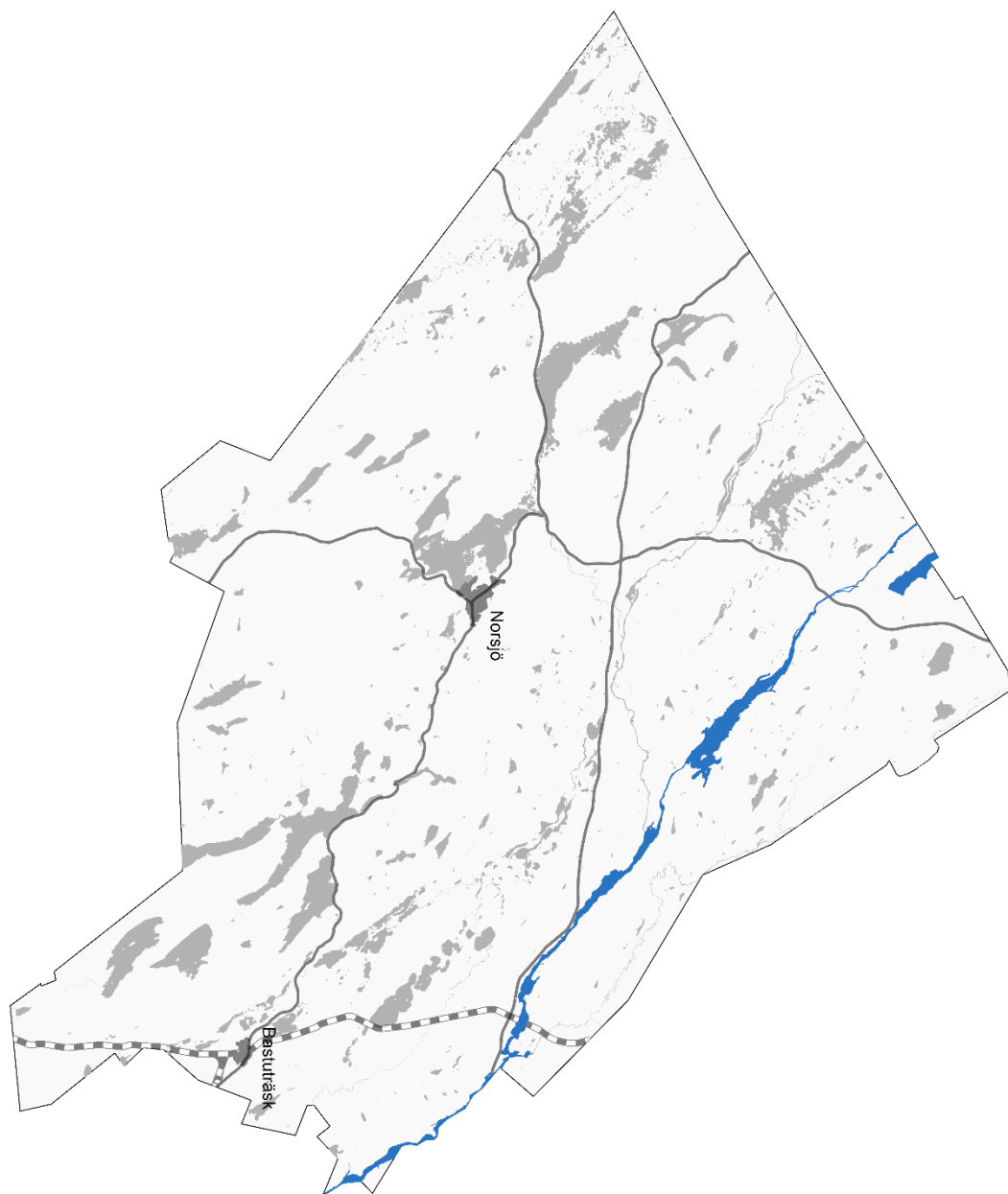


Områden utpekade i kommunens LIS-plan. 1.Norsjön 2.Stor-kvannarn 3.Gransjön 4.Lillholmråsket 5.Gisstråsket 6.Menstråsket – Finnberg 7.Petitråsket 8.Malån – Skäggråsket 9.Fäbodträsket 10.Kedträsket 11.Skellefteälven – Rengårdslammen (Båhusudden och Gumboda) 12.Bjursellet 13.Norreträsket 14.Karrträsket 15.Mänstråsket 16.Basturåsket – Basturåsk by 17.Arnträsket – Kartträsk 18.Sikträsket 19.Nörd-lidsträsket 20.Sör-lidsträsket 21.Stenträsket 22. Inre och yttre Kippråsket

Naturvärdestrakter och naturreservat i Norsjö kommun



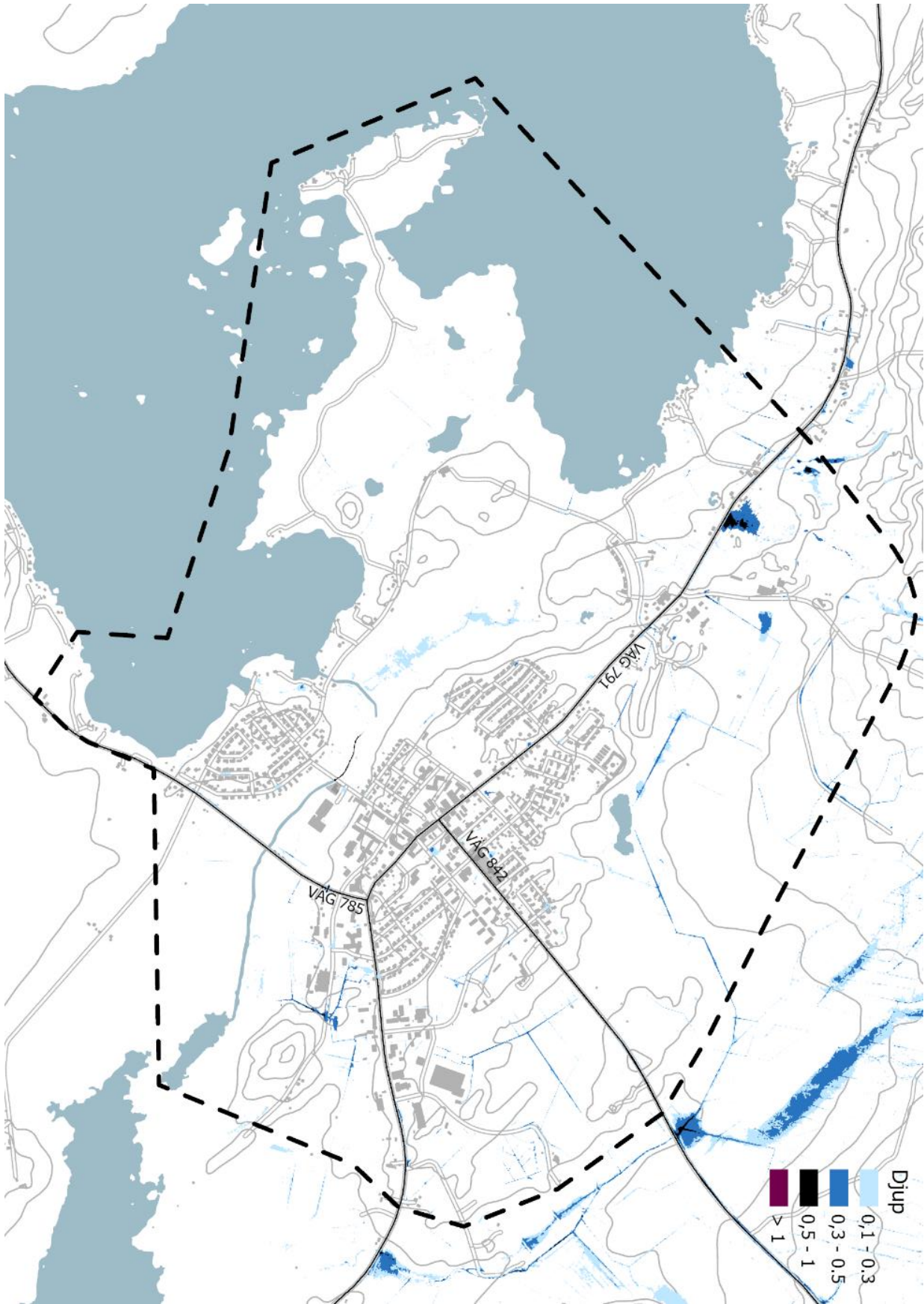
Översvämningsskartering för Skellefteåälven 100-årsflöde





Skyfallskartering för Norsjö med 100-årsregn

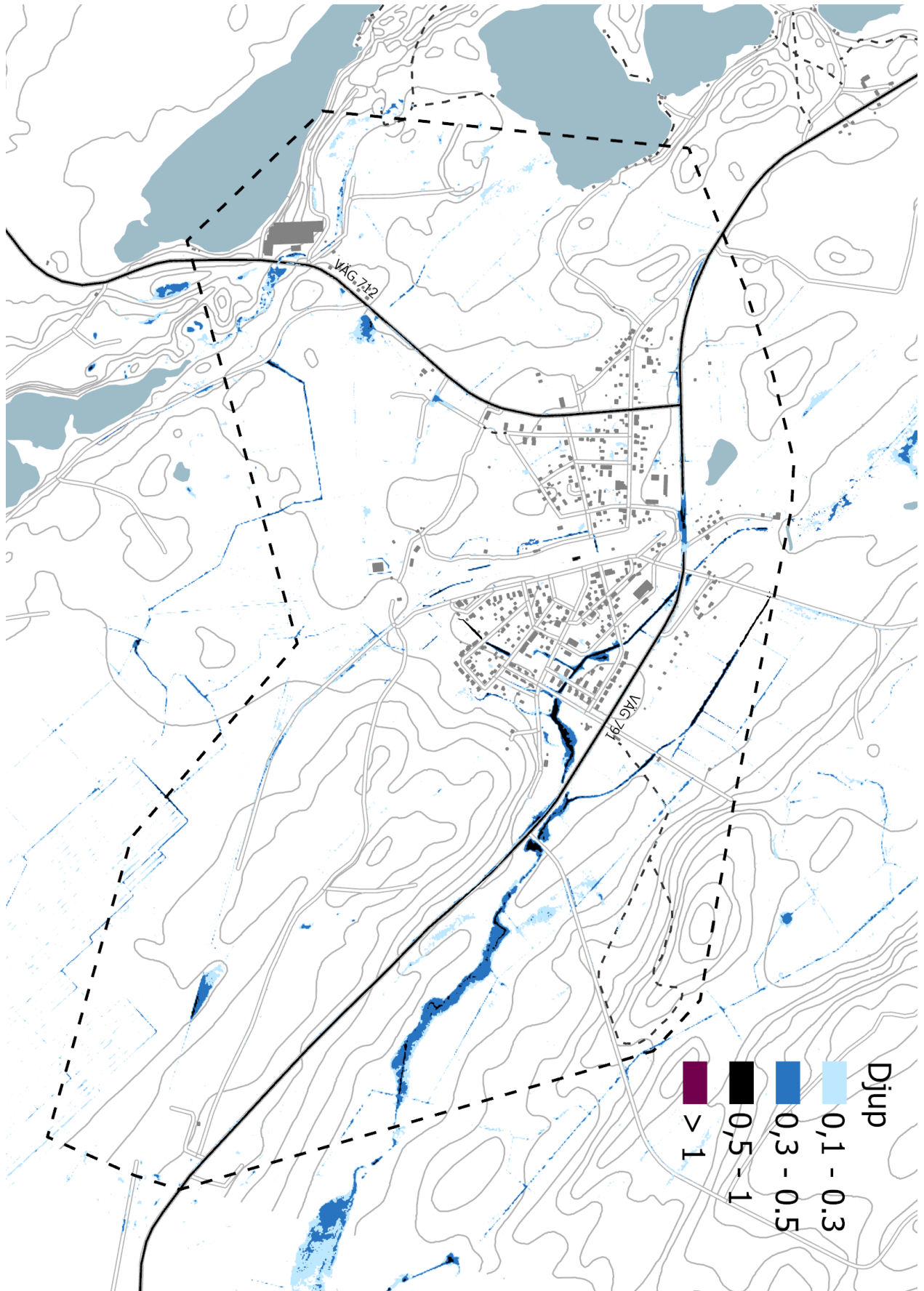
Skyfallskartering för Norsjö centrort med 100-årsregn.





Skyfallskartering för Bastuträsk med 100-årsregn

Skyfallskartering för Bastuträsk med 100-årsregn.





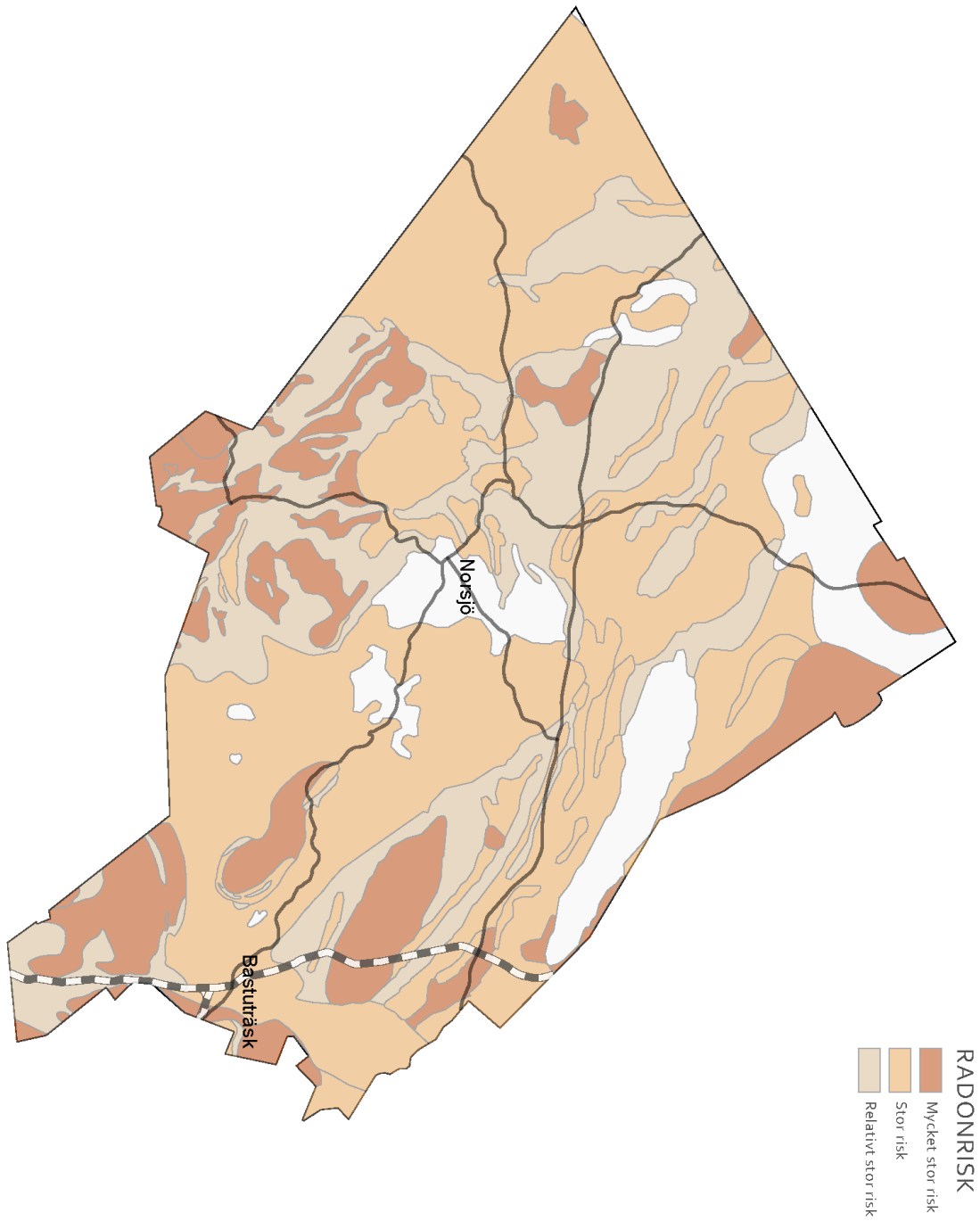
Potentiellt förorenade områden. Kommunövergripande samt fördjupningar

Potentiellt förorenade områden. Kommunövergripande samt fördjupningar Norsjö och Bastuträsk



Kartering radonförekomst, Uttag 1999

Kartering radonförekomst. Uttag 1999.



Skyddsområde för MSA-yta

